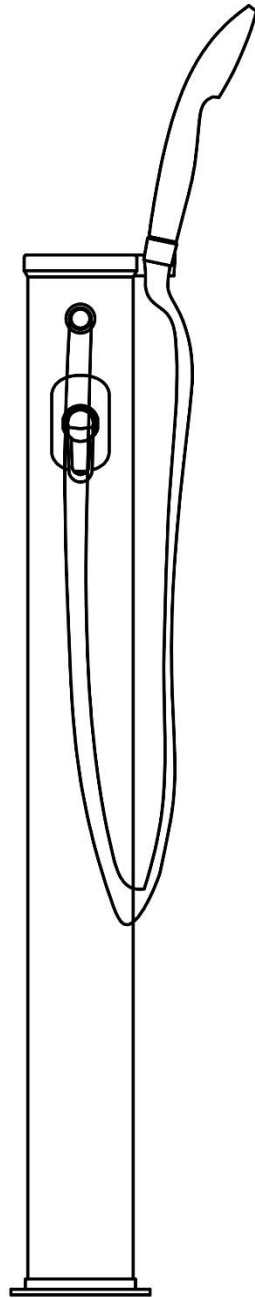
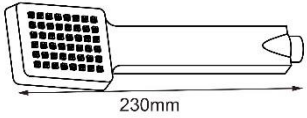


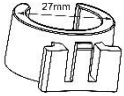
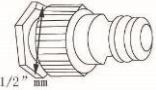
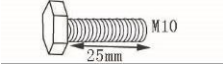
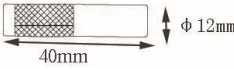



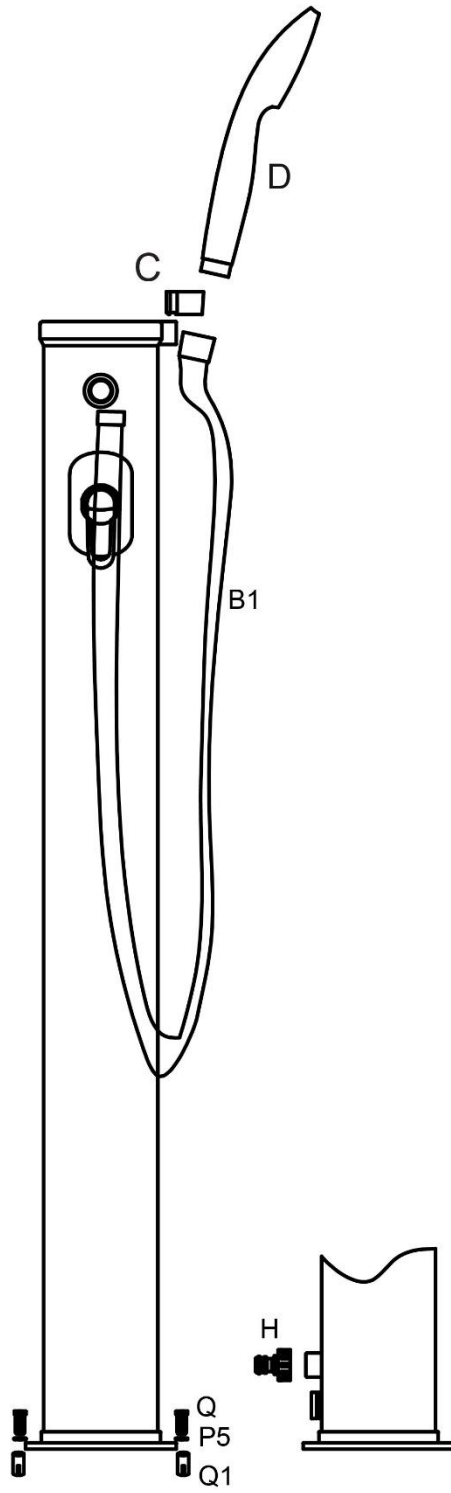
Fresh 15
1365_102986



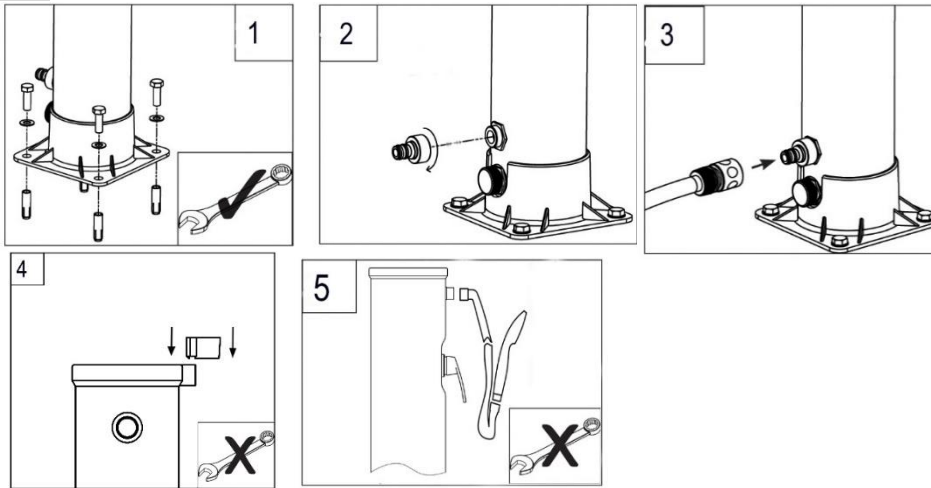
D		230mm	X1	1
B1		1120mm	X1	1
		1100mm	X1	1
C		27mm	X1	1
H		1/2 "mm	X1	1
Q		25x10mm	X4	1
Q1		40x12mm	X4	1
P5		25mm	X4	1

FR : SAV/INFORMATION /CONTACT
 EN : AFTER-SALES SERVICE/INFORMATION/CONTACT
 DE : REPARATUR-SERVICE UND ERSATZTEILE /INFORMATIONEN /KONTAKT
 ES : SERVICIO POST-VENTA/INFORMACIÓN/CONTACTO
 IT : SERVIZIO ASSISTENZA/INFORMAZIONI/CONTATTO
 PT : SERVIÇO PÓS-VENDA/INFORMAÇÕES/CONTATO
 PL: SERWIŚ TECHNICZNY/INFORMACJE/KONTAKT
 NE: AFTER SALES SERVICE/INFORMATIE/CONTACT
 HE: עם לתקשר/הווידאו/ומכירות שירות לאחר

SAV.HABITATETJARDIN.COM



FR



INSTRUCTIONS DE MONTAGE

Choisissez pour la douche un endroit offrant le plus d'ensoleillement possible.

1. Installer la base de douche sur une plaque en béton ou une base en bois avec quatre boulons, écrous et rondelles.
Une clé est recommandée.
2. Connecter l'adaptateur du tuyau à l'entrée de la douche.
3. Connecter le tuyau de jardin à l'adaptateur du tuyau et le système d'approvisionnement en eau.
4. Insérer le support dans le corps de la douche.
5. Connecter le tuyau souple au corps de la douche et la pomme de douche à la main.

1ère utilisation

1. Positionnez le mitigeur en position d'ouverture maximale d'eau chaude (tirez le levier et tournez à gauche).

NOTE : Le tube de remplissage avec la valve en position chaude empêche les poches d'airs d'être emprisonnées dans la douche.

Cette procédure est à faire pour la première utilisation uniquement.

2. Ouvrez l'arrivée d'eau pour remplir la douche. Il s'écoule environ 2 minutes jusqu'à ce que la douche soit remplie.
3. Dès que l'eau commence à couler de la tête de douche, fermez le mitigeur pour que l'eau puisse commencer à chauffer.
4. Suivant le degré d'ensoleillement et la température extérieure, le temps de chauffe de l'eau du réservoir est d'environ 1 à 2 heures.
5. **WARNING:** To avoid scald, pay attention to turn shower handle to **cold water (blue)** direction before using the shower. Then setting to desired temperature

POUR L'HIVER

1. Fermez l'arrivée d'eau sur la douche.
2. Ouvrez le mitigeur et mettez-le sur la position „chaud“ pour que le réservoir et le tuyau se vident entièrement. Cela dure environ 4-5 minutes. Ne manipulez pas le mitigeur pendant que le réservoir se vide, sinon l'écoulement serait interrompu.
3. Nettoyez et séchez les différents éléments de la douche.
4. Rangez la douche dans un endroit sec et à l'ombre. La douche doit être conservée dans un lieu à l'abri du gel.

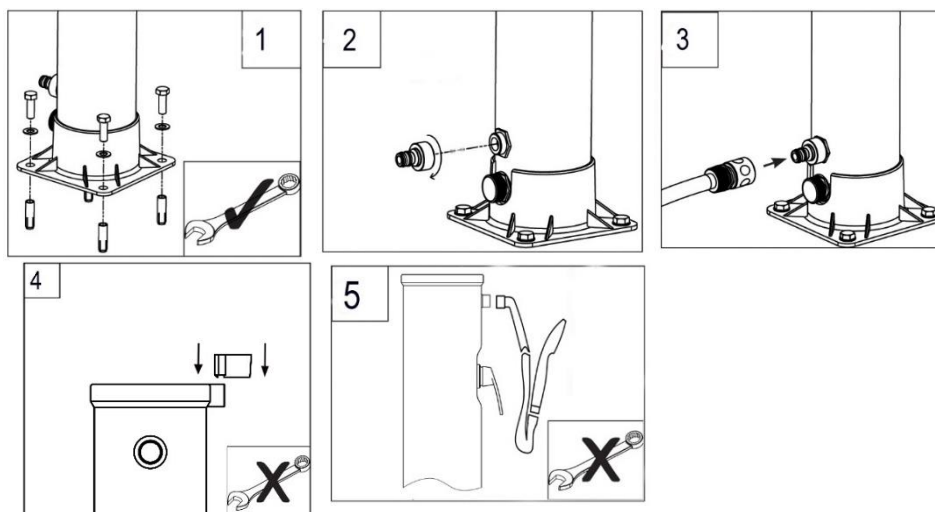
ATTENTION

- 1 . NE PAS UTILISER D'EAU SALEE OU DE LIQUIDE ANTI-GEL.
- 2 . LA PRESSION NE DOIT PAS DEPASSER MAXIMUM 3.5 BAR
- 3 . TOUJOURS DEMARRER VOTRE DOUCHE AU NIVEAU FROID POUR EVITER LES BRULURES.

Lors de la première utilisation, laissez passer quelques minutes de l'eau pour nettoyer l'intérieur de produit et pour éliminer les odeurs de plastique et d'huile.

Après la fermeture du robinet, la douche coulera pendant quelques minutes, ce qui est normal car l'eau d'intérieur se dilate quand elle chauffe.

EN



Assemble Instructions

- Set up your solar shower in a place that is exposed to direct sunlight as long as possible.
1. Mount the shower base to concrete slab or wood base with four bolts, nuts and gaskets.
Recommend use a spanner.
 2. Connect hose adaptor to inlet of shower.
 3. Connect garden hose to hose adaptor and water supply.
 4. Insert the holder to shower body.
 5. Connect soft hose to shower body and shower head by hand.

First Usage

1. Turn the shower handle to **FULL ON HOT** position.
NOTE: Filling tube with valve in hot position ensures no air pockets are trapped in shower.
This procedure is used for first usage only.
2. Turn on water supply to garden hose to fill the shower. It will take about 4 minutes to fill up shower.
3. When water flows from shower head, turn the shower handle off. Turning shower handle off makes water begin heating in tube.
4. Depending on sunlight and outside temperature, the shower will take about 3 hours to heat water.
5. **WARNING:** To avoid scald, pay attention to turn shower handle to **cold water (blue)** direction before using the shower. Then setting to desired temperature.

Winterization

1. Turn off and disconnect garden hose.
2. Open handle to **full on hot position** and allow water to drain from draining hole (about 5 minutes).
NOTE: Don't touch or turn shower handle while draining water, otherwise water will stop draining.
3. Clean and dry the shower parts.
4. Move shower from outdoor to indoor. Store it in dry and warm place during winter season, and prevent it from frostbite.

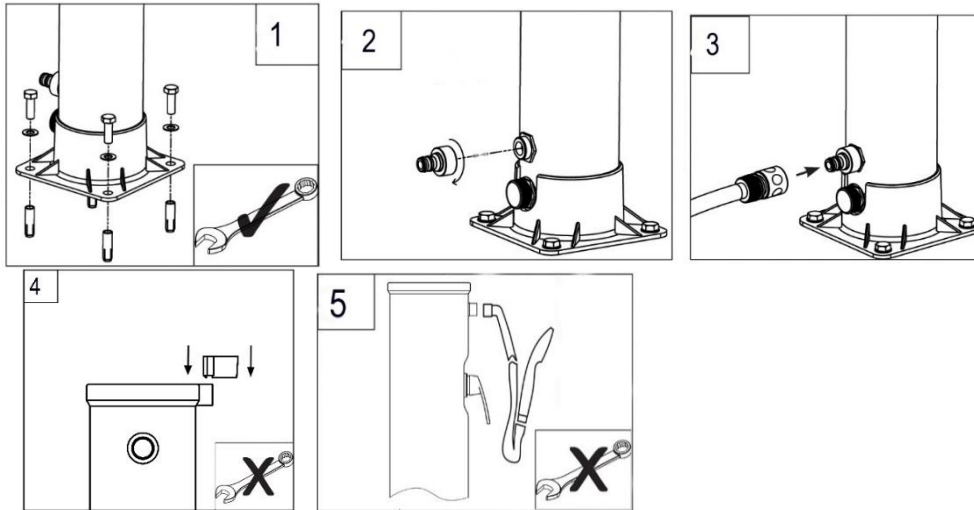
Warning

- 1 . DO NOT USE SALT WATER OR ANTI-FREEZINE METHODS.
- 2 . WATER PRESSURE: maximum 3.5 BARS
- 3 . ALWAYS START YOUR SHOWER FROM COOL TO AVOID SCALD.

For first time use, please let the water run out for several minutes to clean the shower inside and to take away the smell of plastic and oil.

It is normal if some water dripping from the shower head after closing the tap, because water inside expand after heating. It will stop in several minutes.

GE



Anordnungsanweisungen

Die Sonnendusche so lange wie möglich an einem Ort einrichten, der direktem Sonnenlicht ausgesetzt ist.

1. Den Duschfuß auf Betonplatte oder Holzfuß mit vier Bolzen, Muttern und Dichtungen befestigen. Empfehlen Sie einen Schlüssel.
2. Schlauchadapter an den Einlauf der Dusche anschließen.
3. Gartenschlauch an Schlauchadapter und Wasserzufuhr anschließen.
4. Den Halter an den Duschkörper legen.
5. Weichen Schlauch mit Duschkörper und Duschkopf per Hand verbinden.

ErsteNutzung

1. Den Duschgriff auf FULL ON HOT Position drehen.

ANMERKUNG: Das Füllrohr mit Ventil in heißer Position sorgt dafür, dass keine Lufttaschen in der Dusche eingeschlossen sind.

Dieses Verfahren wird nur für die erste Benutzung verwendet.

2. Die Wasserversorgung in den Gartenschlauch einschalten, um die Dusche zu füllen. Es wird ungefähr vier Minuten dauern, um die Dusche zu füllen.
3. Wenn Wasser vom Duschkopf strömt, bitte den Duschgriff abschalten. Durch den Umdrehungsgerät wird Wasser im Rohr erhitzt.
4. Je nach Sonnenlicht und Außentemperatur dauert die Dusche etwa drei Stunden, um Wasser zu erhitzen.
5. ACHTUNG: Bitte darauf achten, den Duschgriff vor der Dusche in kalte Wasser (blau) Richtung zu drehen. Dann auf die gewünschte Temperatur einstellen.

Winterisierung

1. Bitte Abschalten und den Gartenschlauch trennen.
2. Griff **auf volle Position** offen und das Wasser aus dem Abflussloch (etwa fünf Minuten) abfließen lassen. HINWEIS: Den Duschgriff weder berühren noch drehen während der Entleerung des Wassers, sonst Wasser wird aufhören zu entwässern.
3. Die Duschteile reinigen und trocknen.
4. Dusche von außen nach innen verschieben. Bitte es bewahren an trockener und warmer Stelle während der Wintersaison und den Frost verhindern.

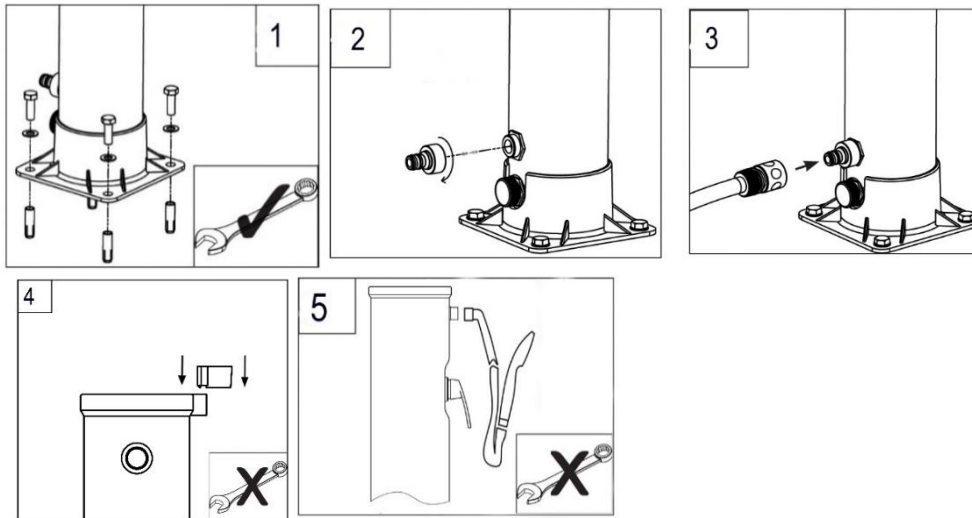
Warnung

1. WEDER SALT WASSER NOCH ANTI-FREEZING METHODEN VERWENDEN.
2. WASSERDRUCK: maximum 3.5 BARS
3. IMMER IHRE DUSCHE VON KALT STARTEN, UM SKALIEREN ZU VERMEIDEN.

Bei der ersten Benutzung lassen Sie bitte das Wasser einige Minuten lang auslaufen, um die Dusche innen zu reinigen und den Geruch von Plastik und Öl zu entfernen.

Es ist normal, wenn nach dem Schließen des Wasserhahns etwas Wasser aus dem Duschkopf tropft, da sich das Wasser im Inneren nach der Erwärmung ausdehnt. Es wird in einigen Minuten aufhören.

ES



Instrucciones de montaje

Instale su ducha solar en un lugar que esté expuesto a la luz solar directa durante el mayor tiempo posible.

1. Monte la base de ducha sobre una losa de concreto o base de madera con cuatro pernos, tuercas y juntas. Se recomienda usar una llave inglesa.
2. Conecte el adaptador de manguera a la entrada de ducha.
3. Conecte la manguera de jardín al adaptador de manguera y al suministro de agua.
4. Inserte el soporte al cuerpo de ducha.
5. Conecte manualmente la manguera al cuerpo y alcahofa de la ducha.

Primer uso

1. Gire la manija de ducha a la posición **FULL ON HOT (ENCENDIDO COMPLETO EN CALIENTE)**.

NOTA: El tubo de llenado con la válvula en posición caliente garantiza que no queden bolsas de aire atrapadas en la ducha.

Este procedimiento se usa sólo para el primer uso.

2. Abra el suministro de agua a la manguera de jardín para llenar la ducha. Tardará unos 4 minutos en llenar la ducha.
3. Cuando el agua fluye desde la alcahofa, cierre la manija de ducha y luego el agua comienza a calentarse en el tubo.
4. La ducha tardará aproximadamente 3 horas en calentar el agua, dependiendo de la luz solar y la temperatura exterior.

5. ADVERTENCIA: Para evitar escaldaduras, preste atención a girar la manija de ducha hacia la dirección del agua fría (azul) antes de usar la ducha. Luego ajuste a la temperatura deseada.

Hibernación

1. Cierre y desconecte la manguera de jardín.
2. Gire la manija de ducha a la posición **FULL ON HOT** y permita que el agua drene del orificio de drenaje (aproximadamente 5 minutos).

NOTA: No apriete ni gire la manija de ducha al drenar el agua; de lo contrario, el agua dejará de drenar.

3. Limpie y seque las partes de la ducha.
4. Mueva la ducha de exterior a interior, almacénela en un lugar seco y cálido durante el invierno, y evite que se congele.

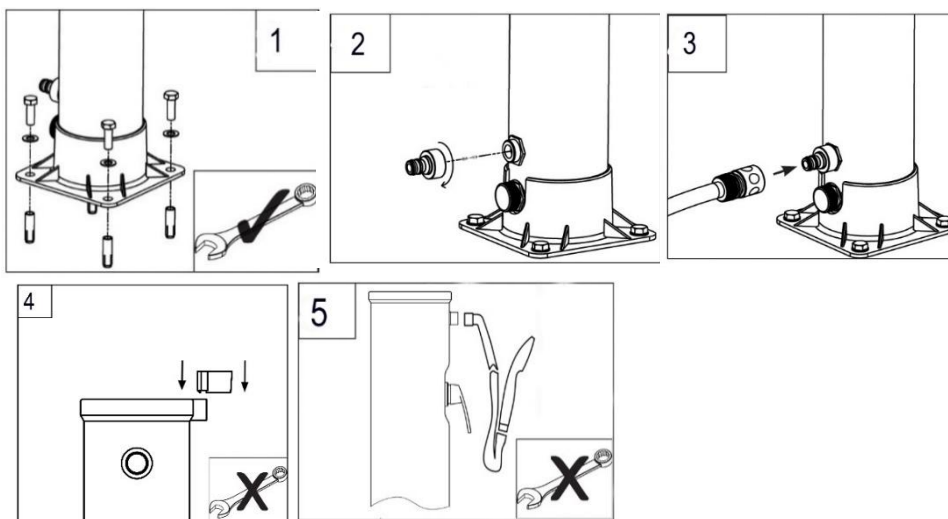
Advertencia

1. **NO USE LOS MÉTODOS COMO AGUA SALADA O ANTICONGELANTES.**
2. **PRESIÓN DE AGUA:** máxima 3,5 BARES
3. **SIEMPRE COMIENCE SU DUCHA DESDE FRÍO PARA EVITAR ESCALDADURAS.**

Cuando se utilice por primera vez, deje que el agua salga durante unos minutos, limpie las duchas y elimine el olor del plástico y el aceite.

Cuando se cierra el grifo, el agua gotea en la ducha, lo que es normal, ya que el agua se hincha a medida que se calienta. Se detendrá en unos minutos.

IT



Istruzioni dell'assemblaggio

Impostare la Sua doccia solare ad un luogo dove è esposta al sole diretto più a lungo possibile.

1. Montare la base doccia alla lastra in calcestruzzo o alla base lignea con quattro bulloni, dati e guarnizioni. Si raccomanda l'utilizzo di una chiave.
2. Connettere l'adattatore del tubo flessibile all'ingresso della doccia.
3. Connettere il tubo flessibile da giardino all'adattatore del tubo flessibile ed all'alimentazione d'acqua.
4. Inserire il supporto nel corpo doccia.
5. Connettere manualmente il tubo flessibile al corpo e alla testa della doccia.

Primo Uso

1. Girare la maniglia doccia alla posizione **FULL ON HOT**.

NOTA: Riempimento del tubo con la valvola alla posizione calda assicura che nessuna tasca d'aria si intrappola nella doccia.

La procedura è usata solo per primo utilizzo.

2. Accendere l'alimentazione d'acqua al tubo da giardino per riempire la doccia. Ci vogliono circa 4 minuti per colmare la doccia.
3. Quando l'acqua fluisce dalla testa doccia, spegnere la maniglia doccia. Lo spegnimento della maniglia doccia avvia il riscaldamento d'acqua nel tubo.
4. In funzione del sole e della temperatura esterna, la doccia costerà circa 3 ore per riscaldare l'acqua.
5. **AVVERTENZA:** Per evitare la scottatura, porre attenzione al giro della maniglia doccia alla direzione d'acqua fredda (blu) prima di usare la doccia. Poi impostare alla temperatura desiderata.

Inverno

1. Spegner e sconnettere il tubo flessibile da giardino.
2. Aprire la maniglia alla **posizione full on hot** e permettere il drenaggio d'acqua dal foro di drenaggio (per circa 5 minuti).

NOTA: Non toccare né girare la maniglia doccia nel drenare l'acqua, altrimenti il drenaggio si fermerà.

3. Pulire ed asciugare le parti doccia.
4. Spostare la doccia dall'aperto al coperto. Conservarla al luogo secco e caldo durante l'inverno, e proteggerla dal congelamento.

Avvertenza

1. **NON USARE L'ACQUA SALATA O I METODI ANTICONGELO**
2. **PRESSIONE D'ACQUA:** massimo 3.5 BAR
3. **AVVIARRE SEMPRE LA SUA DOCCIA DA FREDDO PER EVITARE SCOTTATURA.**

Durante il primo utilizzo, lasciate scorrere l'acqua per alcuni minuti per pulire l'interno della doccia e per eliminare l'odore di plastica e olio.

È normale se un po' d'acqua gocciola dal soffione della doccia dopo aver chiuso il rubinetto, perché l'acqua all'interno si espande dopo il riscaldamento. Si fermerà nel giro di qualche minuto.